



المستوى : السادس ابتدائي.  
الموضوع : النسبة المئوية (3): التمثيلات.  
الحصّة : الأولى (الترييض و البناء).  
الكفايات : إنشاء مخطط بالأعمدة.

## تدبير الأنشطة

## الحصّة - الأنشطة

## أنشطة الترييض و البناء.

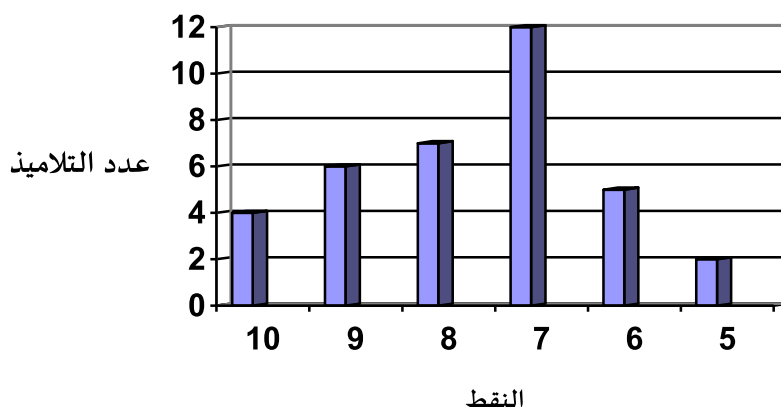
## إنشاء مخطط بالأعمدة.

- عمل في مجموعات.
- رسوم لمخططات بالأعمدة، جداول.
- يمثل الجدول التالي توزيع النقط المحصل عليهما من طرف أحد الأقسام إثر إنجاز فرض.

النقط	10	9	8	7	6	5
عدد التلاميذ	4	6	7	12	5	2

- ما هو عدد تلاميذ القسم؟
  - أتمم المخطط بالأعمدة لعدد التلاميذ حسب النقط المحصل عليهما؟
- (يتم رسم المخطط على السبورة مع إعطاء المثالين المظللين في الجدول)

## مخطط بالأعمدة



- \* البحث : يتم إنجاز النشاط في مجموعات و يترك المجال للمجموعات للبحث عن الحل.
- \* الاستثمار الجماعي : يقدم مقرر المجموعات نتائج أعمالهم و تناقش جماعيا للتوصل إلى إنشاء المخطط و استنتاج أن كل 1 cm يمثل تلميذا واحدا و أن ارتفاع الأعمدة متناسب مع عدد التلاميذ.

المستوى : السادس ابتدائي.

الموضوع : النسبة المئوية (3): التمثيلات.

الحصّة : الثانية (أنشطة الإدماج) – الثالثة (الاستثمار والتقويم).

الكفايات : إنشاء مخطط بالأعمدة.

## تدبير الأنشطة

## الحصّة - الأنشطة

## أنشطة الإدماج

## الحصّة الثانية:

عمل ثنائي أو فردي.

- صيغة العمل:

كتاب التلميذ صفحة 114

- الوسائل المساعدة:

أنشطة 1 و 2 صفحة 114 من كتاب التلميذ.

- تقديم الوضعية:

- يلاحظ المتعلم التمثيلات ويعبر عنها بنسب مئوية عما يمثله الجزء الملون في كل حالة، وينشئ قطعة أو شريطا لتمثيل

نشاط 1 صفحة 114 :

النسب المئوية التالية: % 75 و % 80 و % 5.

- الهدف من هذا النشاط هو توظيف معطيات جدول في إنشاء مخطط بالأعمدة من خلال حل مسألة.

نشاط 2 صفحة 114 :

الراجلون	الراجلون رفقة أحد أقاربهم	على الدراجة	على الحافلة
110	30	40	60

المطلوب هو متابعة تمثيل المعطيات بواسطة مخطط بالأعمدة بحيث يكون طول كل شريط متناسبا مع النسبة المئوية الممثلة في محور الأرتيب.

حيث يتطلب الأمر تحويل الأعداد في الجدول إلى نسب مئوية وبعد ذلك تمثيلها في مخطط؟ (الراجلون ب % 45.83).

## حساب ذهني و سريع:

حساب النسبة المئوية من عدد.

صيغة العمل:

عمل فردي و استثمار جماعي.

## أنشطة الإستثمار و التقويم.

## الحصّة الثالثة:

عمل فردي و استثمار جماعي.

- صيغة العمل:

كتاب التلميذ صفحة 115

- الوسائل المساعدة:

أنشطة 1 و 2 و 3 صفحة 115 من كتاب التلميذ.

- تقديم الوضعية:

- ينقل المتعلم جدولا يمثل توزيع مصاريف أحمد خلال شهر، و النسب المئوية التي تمثل المشتريات مقارنة مع مجموع

نشاط 1 صفحة 115 :

المصاريف. و يمثل هذه المعطيات مخطط بالأعمدة.

نشاط 2 صفحة 115 :

- يتمثل النشاط في الانطلاق من معطيات جدول و إتمام المعطيات الناقصة في المخطط بالأعمدة.

نشاط 3 صفحة 115 :

- يسعى هذا النشاط إلى تمكين المتعلم من استخدام المخطط بالأعمدة لاستنتاج المعطيات و الانتقال منها إلى تمثيلها في جدول و

ذلك بحساب الأعداد و النسب المئوية.