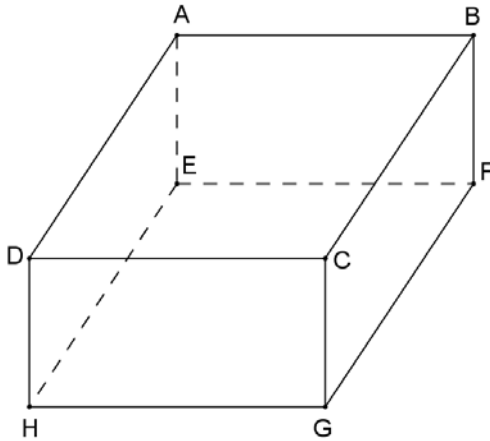


## تمارين تطبيقية

### تمرين 1

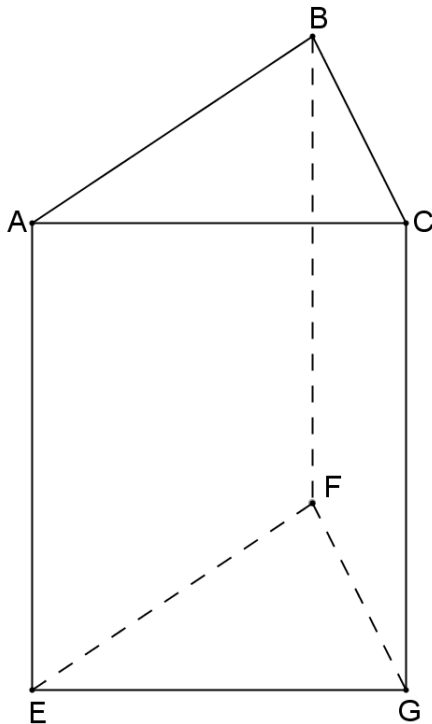
لاحظ الشكل جانبه :



- (1) – ما هي طبيعة هذا الموشور القائم ؟
- (2) – كم عدد رؤوسه ؟ أذكرها .
- (3) – كم عدد أحرفه ؟ أذكرها ؟
- (4) – كم عدد أوجهه الجانبية ؟ أذكرها .
- (5) – ما هي طبيعة قاعدته ؟ حددها .

### تمرين 2

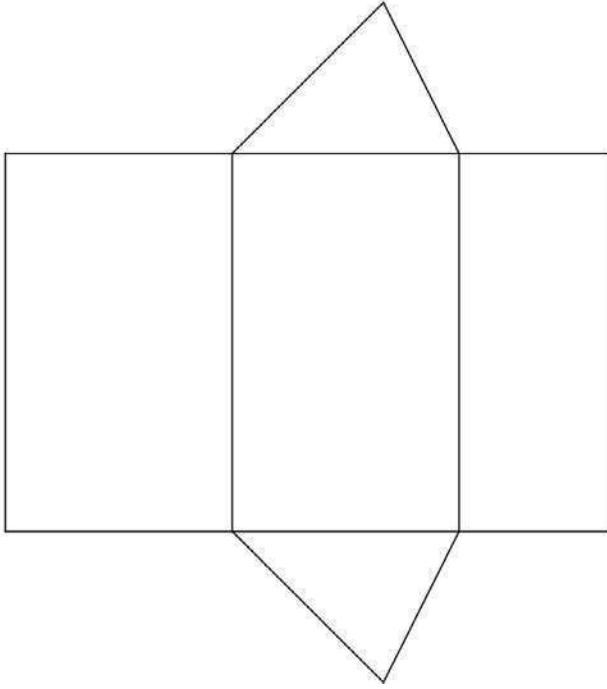
لاحظ الشكل جانبه :



- (1) – ما هي طبيعة هذا الموشور القائم ؟
- (2) – كم عدد رؤوسه ؟ أذكرها .
- (3) – كم عدد أحرفه ؟ أذكرها ؟
- (4) – كم عدد أوجهه الجانبية ؟ أذكرها .
- (5) – ما هي طبيعة قاعدته ؟ حددها .

تمرين 3

الشكل جانبه يمثل نشرًا لموشور قائم :



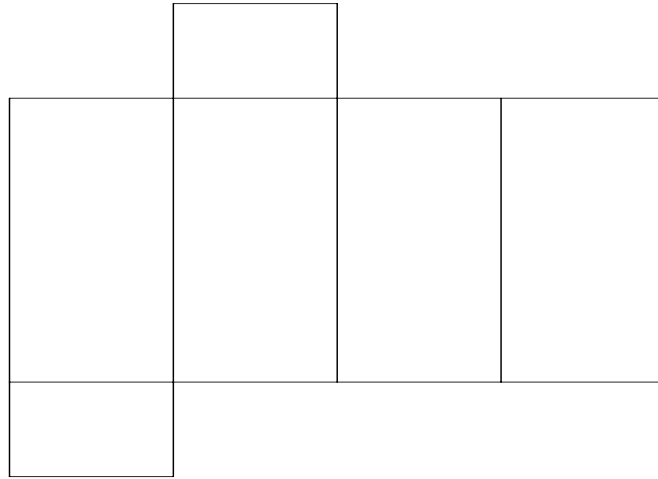
(1) – ما هي طبيعة هذا الموشور القائم ؟

(2) – حدد رؤوسه .

(3) – أرسمه

تمرين 4

الشكل الآتي يمثل نشرًا لموشور قائم :



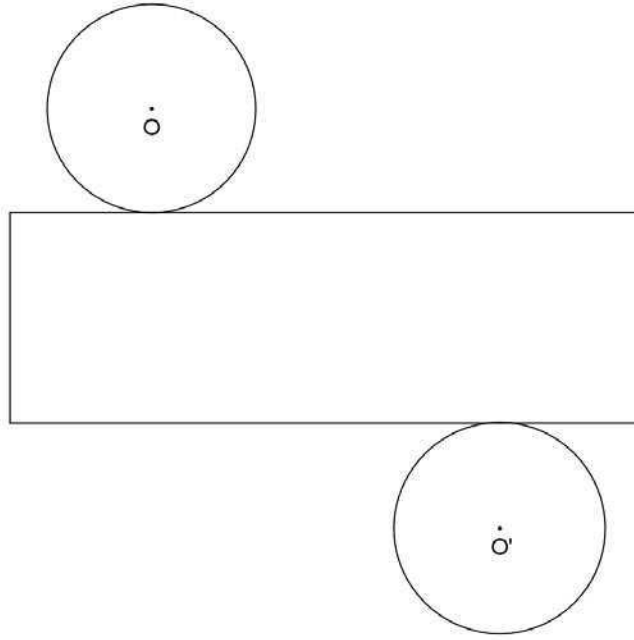
(1) – ما هي طبيعة هذا الموشور القائم ؟

(3) – حدد رؤوسه .

(2) – أرسم هذا الموشور القائم .

- (1) - أنشئ نموذجا لموشور قائم ABCDEF قاعدته مثلث قائم الزاوية في A بحيث :  
 $AB = 3 \text{ cm}$  و  $AC = 4 \text{ cm}$  و ارتفاعه  $BC = 6 \text{ cm}$  .
- (2) - أرسم نشرًا لهذا الموشور القائم .

الشكل الآتي يمثل نشرًا لموشور قائم :



- (1) - ما هي طبيعة هذا الموشور القائم ؟
- (2) - أرسم هذا الموشور القائم إذا علمت أن شعاعه  $2 \text{ cm}$  و أن ارتفاعه  $7 \text{ cm}$  .